

## Versionen von Aluminium-Türen



### MB-70

Türblattdicke 73 mm  
Standard-Aluminium-Profil  
Ud = 1,0 W/(m²K) \*



### MB-86 SI+

Türblattdicke 77 mm  
Aluminiumprofile mit zusätzlicher Barriere.  
Ud = 0,7 W/(m²K) \*

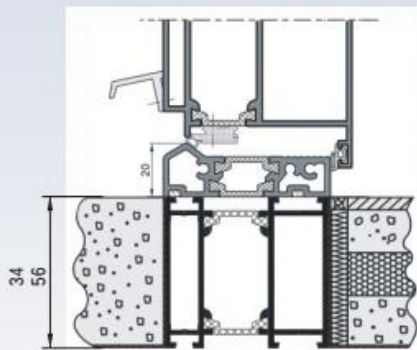


### MB-86 PASSIVE

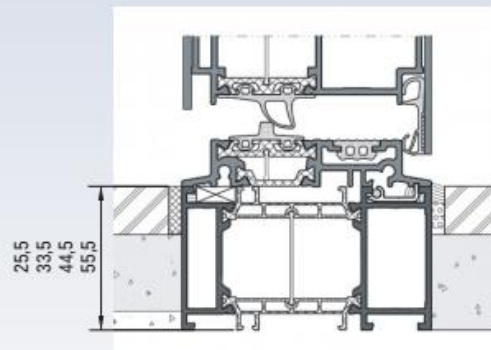
Türblattdicke 95 mm  
Isolator EPS in Profile.  
Ud = 0,5 W/(m²K) \*

## Türschwellen

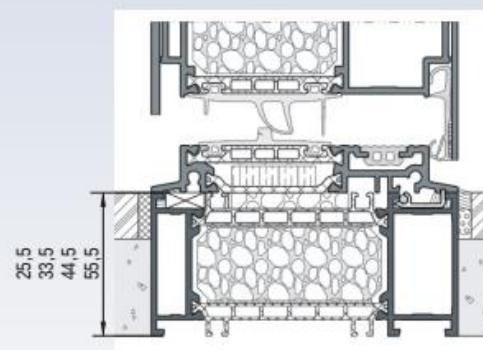
Zum Schutz vor einem Durchfrieren des Bodens unter der Schwelle, empfehlen wir eine zusätzliche Wärmedämmung unter der Tür einzubauen. Dafür bieten wir spezielle Schwellenleisten an, die als thermischer Isolator zwischen dem Boden außen und innen wirken. Anzahl und Art dieser Leisten sollten so gewählt werden, dass sie den Raum zwischen Türschwelle und Fundament (oder Isolierung auf Fundament) ausfüllen.



MB-70



MB-86 SI+



MB-104 PASSIVE